

Barrière universelle levante **À VÉRIN**



MAÎTRISE D'ACCÈS ET PARKING

BARRIÈRE UNIVERSELLE LEVANTE À VÉRIN

CARACTÉRISTIQUES TECHNIQUES

- > Largeur : modulable de 3000 à 4000 mm (distance entre l'axe de rotation et l'extrémité de la barrière)
- > Structure : lisse alu 80 x 80 mm prolongée par une lisse alu 70 x 70 mm
- > Système d'ouverture :
 - vérin intégré permettant de compenser le poids de la lisse et d'en faciliter son usage
 - rotation sur un axe en inox
 - verrouillage automatique
 - poignée pour aider à lever et à baisser la barrière
- > Fermeture par clé
- > Pied de réception intégré à la lisse et réglable en hauteur (+/- 100 mm)



RECOMMANDATIONS DE POSE

- > Fixation sur platine avec éléments de scellement fournis

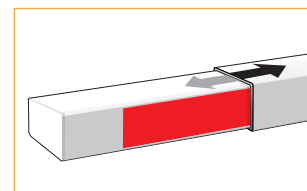
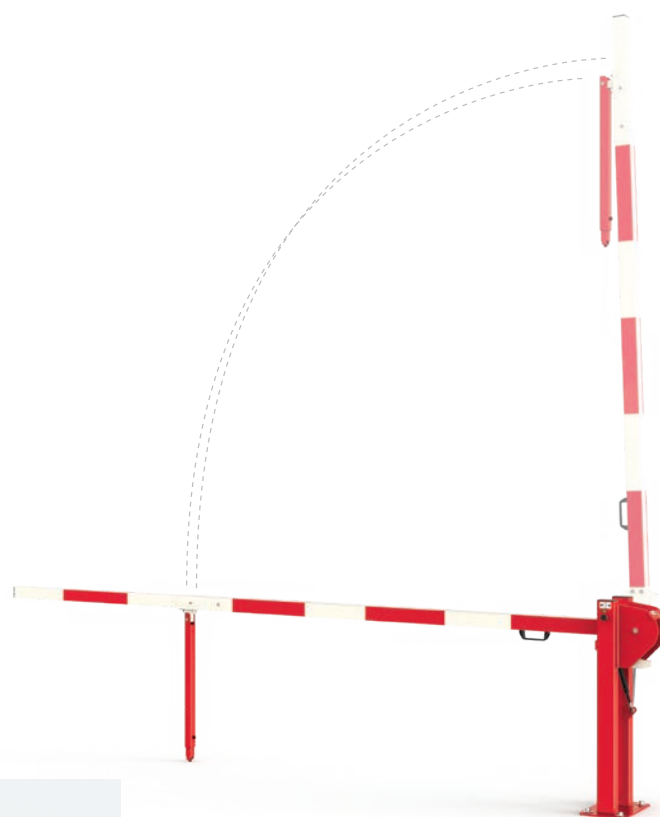
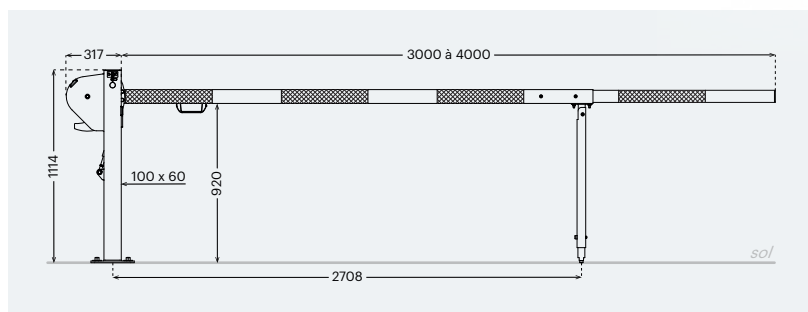
OPTIONS

- > Jeu de clés différentes
- > Fermeture en option : cadenas à clé ou cadenas à clé triangle

RÉFÉRENCES

Barrière universelle levante à vérin – avec clé identique	2021 71
Option clé différente	2021 72
Option cadenas à clé	2021 73
Option cadenas à clé triangle (pompier)	2021 74

SCHÉMA



La traverse coulisse pour adapter la barrière au lieu de pose

FINITION PEINTURE

- > Pied pivot et rabattable peint en RAL 3020
- > Lisses alu peintes en blanc avec bandes rétro réfléchissantes rouges

