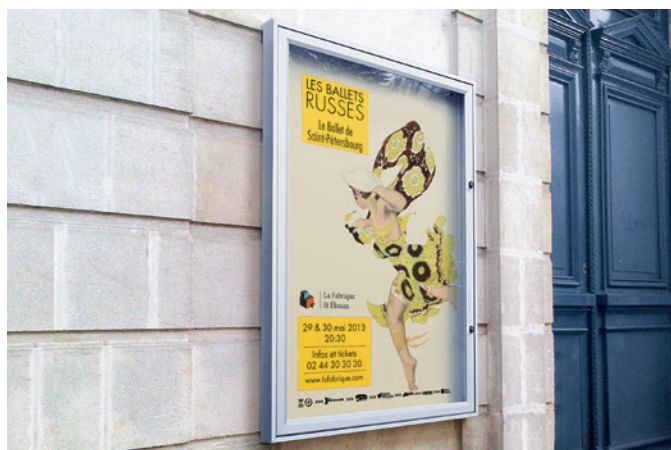


CARACTÉRISTIQUES TECHNIQUES

- > Épaisseur 58 mm
- > Affichage : simple face
- > Taille de l'affichage : de 4 à 21 A4
- > Vitrage : Plexichocs® ou verre sécurisé épaisseur 4 mm
- > Système d'ouverture : porte battante réversible ou levante assistée par verins pour les dimensions les plus larges
- > Fermeture : serrure de sécurité avec 2 clés. 2 serrures sur portes battantes de hauteur 1350 mm et sur portes levantes
- > Étanchéité : joint élastomère d'étanchéité
- > Cadre en aluminium
- > Aimants Procity® : offerts (1 par A4, dans la limite de 20 par vitrine)



Réf. 506004

RECOMMANDATIONS DE POSE

- > Fixation murale (visserie non fournie) ou sur poteaux

OPTIONS

- > Piètements 60 x 40 mm
- > Bandeaux signalétiques : Dôme ou Horizon
- > Kit éclairage LED

— A l'écoute de vos projets
BuffHyères Collectivités :
Votre partenaire en Aménagement Urbain



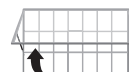
BuffHyères
MOBILIERS & AMÉNAGEMENTS URBAIN

BUFFHYÈRES COLLECTIVITÉS - Viscont Buffière - 06 32 46 92 74 - mobilier@bhc83.fr
1000 Chemin Du Parc - Lavelle Le Baronnat - 83200 La Penne



Réf. 406002

RÉFÉRENCES & DIMENSIONS



	4 A4	6 A4	8 A4	9 A4	12 A4	16 A4	18 A4	21 A4
Dimensions extérieures	H 750 x L 550 mm	H 750 x L 750 mm	H 830 x L 980 mm	H 1050 x L 750 mm	H 1350 x L 750 mm	H 1350 x L 1000 mm	H 1080 x L 1330 mm	H 1130 x L 1600 mm
Surface d'affichage visible	H 653 x L 453 mm	H 653 x L 653 mm	H 733 x L 883 mm	H 953 x L 653 mm	H 1253 x L 653 mm	H 1253 x L 903 mm	H 983 x L 1233 mm	H 1033 x L 1503 mm
Ouverture de porte	Battante	Battante	Battante	Battante	Battante	Battante	Levante	Levante
Vitrage Plexichocs®								
Anodisé	506000	506001	506080	506002	506003	506004	506081	506082
Peint	406000	406001	406080	406002	406003	406004	406081	406082
Vitrage verre sécurisé								
Anodisé	506350	506351	506480	506352	506353	506354	506481	506482
Peint	406350	406351	406480	406352	406353	406354	406481	406482
Option kit LED	509115	509116	509117	509116	509123	509102	509136	509106

FINITION PEINTURE

- > Finition intérieure : fond en tôle galvanisée laquée blanc, dos peint en gris clair
- > Finition cadre : aluminium anodisé argent ou peint selon notre gamme de couleur vitrine



CARACTÉRISTIQUES TECHNIQUES

Poteaux initiaux

- > 2 poteaux 60 x 40 mm en aluminium anodisé argent ou peint
- > Bouchon noir en partie supérieure
- > Fixation au dos de la vitrine par 4 pattes en inox brossé fournies
- > Fixation sur platines ou en scellement direct

Poteau complémentaire

- > Pour relier entre elles plusieurs vitrines "Tradition" ou "Classique" sur poteaux (sauf vitrines de largeur ≥ 1200 mm)
- > 1 poteau de 60 x 40 mm livré avec 2 pattes de fixation en inox brossé
- > Attention : le poteau 60 x 40 Plus pour vitrine "Tradition" diffère du poteau 60 x 40 Plus pour vitrine "Classique"



Réf. 405003 + 416356 + 416460



Réf. 505075 + 516358

RECOMMANDATIONS DE POSE

- > Pose par scellement direct (hauteur totale du poteau : 2 600 mm) ou sur platine (hauteur totale du poteau : 2 200 mm)
- > Poteau complémentaire : pose par scellement direct uniquement

RÉFÉRENCES

	Anodisé	Peint
Pour vitrine simple battant Tradition et vitrine simple battant Classique (jusqu'à 9 A4)		
Kit 2 poteaux initiaux sur platines (H 2200 mm)	516357	416357
Kit 2 poteaux initiaux scellement direct (H 2600 mm)	516356	416356
Poteau complémentaire scellement direct (H 2600 mm) pour vitrine Tradition	516460	416460
Poteau complémentaire scellement direct (H 2600 mm) pour vitrine Classique	516470	416470
Pour vitrine double battant Tradition et vitrine simple battant ou porte levante Classique (à partir de 12 A4)		
Kit 2 poteaux initiaux scellement direct (H 2600 mm)	516358	416358
Poteau complémentaire scellement direct (H 2600 mm) pour vitrine Classique**	516470	416470



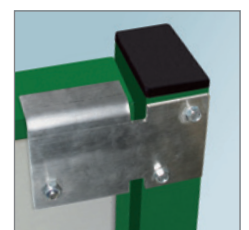
Réf. 406081 + 416358 + 409036*



Réf. 505003 + 516356

FINITION PEINTURE

- > Poteau en aluminium anodisé argent ou peint selon notre gamme de couleur vitrine



CARACTÉRISTIQUES TECHNIQUES

- > Bandeau en tôle d'acier épaisseur 2 mm
- > 2 formes : Dôme ou Horizon
- > Sérigraphie : non fournie



Bandeau signalétique Dôme*



RECOMMANDATIONS DE POSE

- > Livré sans visserie. Fixer avec la visserie de la vitrine sur le mur ou celle servie avec le kit poteaux 60 x 40 mm
- > Par mesure de sécurité, les bandeaux signalétiques ne peuvent pas être installés sur des vitrines avec poteaux sur platines ou avec des poteaux complémentaires



Bandeau signalétique Horizon*

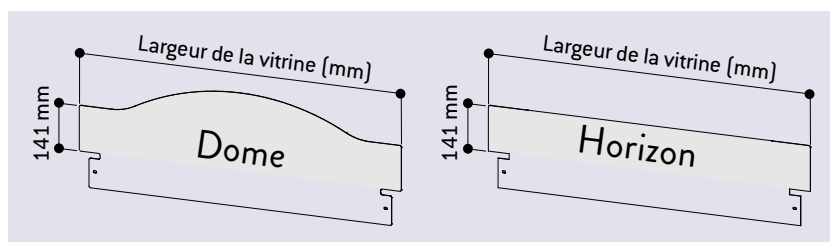
RÉFÉRENCES & DIMENSIONS

	 Dôme	 Horizon
Larg. ext. de la vitrine		
550 mm	409000	409030
750 mm	409001	409031
980 mm	409003	409033
1000 mm	409004	409034
1200 mm	409005	409035
1330 mm	409006	409036
1400 mm	409007	409037
1600 mm	409008	409038



Réf. 405075 + 409035*

SCHÉMAS



FINITION PEINTURE

- > Peint selon notre gamme de couleur vitrine



CARACTÉRISTIQUES TECHNIQUES

- > Lumière blanche de qualité supérieure
120 lumens par watt, LED IP 20, 4000 kelvin
- > Transformateurs IP 67
- > Autonomie : 75 000 heures de fonctionnement
- > Consommation : 12,5 watts par mètre linéaire
- > Références : voir le tableau de références de la vitrine concernée
- > Préconisation de câblage (distance maximale par mètre linéaire de ruban LED) :
 - 5 m avec du câble de 2 x 0,75 mm
 - 10 m avec du câble de 2 x 1,5 mm
 - 15 m avec du câble de 2 x 2,5 mm
- > Kits composés, suivant la taille de la vitrine, d'un ou plusieurs rubans LED adhésifs et d'un transformateur
- > Attention, les kits LED ne sont pas adaptés pour l'éclairage d'affichage publicitaire

RECOMMANDATIONS DE POSE

- > Avertissement : le raccordement électrique doit être effectué par un professionnel et respecter la réglementation en vigueur



Réf. 407084 + 509117



Réf. 406080 + 509117

RÉFÉRENCES & DIMENSIONS

	Longueur ruban LED	Nombre de rubans LED
Puissance du transformateur - 18 W		
509100	450 mm	1
509101	650 mm	1
509103	1150 mm	1
509115	500 mm	1
509116	700 mm	1
509117	900 mm	1
509120	1100 mm	1
509121	1300 mm	1
509130	950 mm	1
509135	800 mm	1
509136	1250 mm	1
Puissance du transformateur - 36 W		
509123	700 mm	2
509102	950 mm	2
509106	1550 mm	1
509108	1750 mm	1
509109	1950 mm	1
509131	1350 mm	1
Puissance du transformateur - 60 W		
509104	1300 mm	2
509107	1650 mm	2
509110	2250 mm	1
509124	700 mm	4
509132	950 mm	4
509133	1550 mm	2
509138	1950 mm	2
Puissance du transformateur - 100 W		
509134	1650 mm	4
509137	1300 mm	4