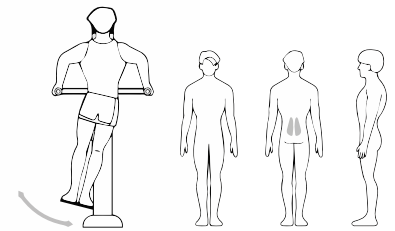




*UrbalGym*



### DP658

#### BALANÇOIRE BALANÇA

1,22 x 0,85 x 1,31 m.

Acier peint à la poudre. Selon la norme EN 16630: N'exige pas un sol qui amortit les impacts selon le test HIC de la norme EN-1176.

#### MANUEL D'UTILISATION:

Fonction: Renforce la musculature de la ceinture abdominale, améliore la flexibilité et la coordination du corps. Fait travailler la colonne et les hanches.

Utilisation: Maintenez les poignées avec les deux mains, positionnez les pieds sur le pédalier et effectuez des mouvements de balancier d'un côté à l'autre, sans effectuer de grandes amplitudes en se balançant.

NB: Rester à au moins 1 mètre d'écart de l'appareil lorsque celui-ci est en cours d'utilisation.



EN 16630

h > 1,4 m, < 150 kg

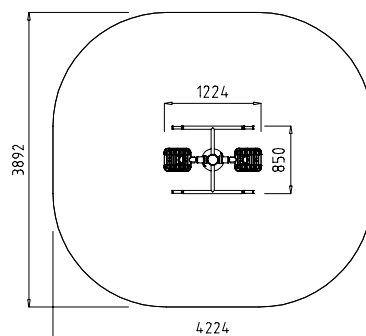
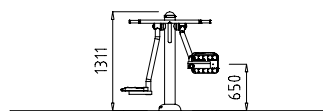
0,65 m

49 Kg

1,22 x 0,85 x 1,31 m

4,22 x 3,89 m

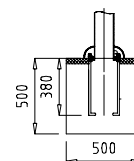
14,50 m<sup>2</sup>



E: 1/100

#### DÉTAIL encastrer

#### DETALHE embutir



E: 1/50