

# Aqua 45

Twin Fibre™

ECONYL™

## Tapis d'entrée à faible trafic



Type  
Raclage

Utilisation  
Intérieur

Trafic  
Faible (Jusqu'à 500)

Matrice du tapis  
B

**Aqua 45** est un tapis d'entrée à faible trafic qui offre de bonnes propriétés d'élimination de la saleté grâce à ses fibres épaisses, et de bonnes propriétés d'absorption grâce à ses fibres fines pour minimiser l'humidité.

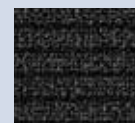
Il est constitué d'une double armure de fibres bouclées, composée de fines fibres de polypropylène ayant un bon pouvoir absorbant et d'épaisses fibres de polyamide 6 à motif rayé, liées à une structure non tissée avec une armure de polyester et de polyamide. Le support antidérapant de tapis **Aqua 45** est en PVC durable, sans phtalates, pour une protection optimale des revêtements de sol contre la saleté. Les bords solides en PVC sans phtalates sont conçus pour permettre un passage sûr.

### Positionnement du produit

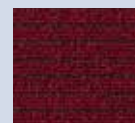
- Faible trafic : jusqu'à 500 passages par jour
- Idéal en intérieur comme deuxième barrière anti-salissures
- Température : 0 à 60°C

### Caractéristiques particulières

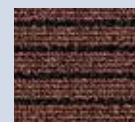
- Structure durable en fibres de polypropylène/polyamide 6 tissées bouclées
- Base non tissée en polyester/polyamide 6
- Support antidérapant en PVC sans phtalate
- Excellentes propriétés d'élimination de la saleté et d'absorption de l'eau
- Sécurité élevée pour la circulation des piétons et le passage des chariots



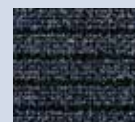
ANTHRACITE



ROUGE



MARRON



BLEU

# Buff'Hyères

Collectivités  
MOBILIERS & AMÉNAGEMENTS URBAIN

06 32 46 92 74 - MOBILIER@BHC83.FR

# Aqua 45

# Buff'Hyères

Collectivités  
MOBILIERS & AMÉNAGEMENTS URBAIN

06 32 46 92 74 - MOBILIER@BHC83.FR

Twin Fibre™

ECONYL™

## Tapis d'entrée à faible trafic



**ANTHRACITE**



**MARRON**



**BLEU**



**ROUGE**

Dimension	ANTHRACITE	MARRON	BLEU	ROUGE
60 x 90 cm	Ref. 930000	Ref. 930009	Ref. 930005	Ref. 930007
90 x 150 cm	Ref. 930010	Ref. 930019	Ref. 930015	Ref. 930017

\*Autres tailles disponibles sur demand

### CARACTÉRISTIQUES TECHNIQUES

Matériau textile (fibres)	20% Polyamide, 80% Polypropylène
Inflammabilité Euroclasse EN 13501	Efl
Dimensions des rouleaux (w*) ***	130 cm/ 20 m1, 200 cm/ 20 m1
Dimensions des tapis (w*) ***	60*90, 90*150 (cm)
Poids de la fibre ISO 8543	± 480 g/m <sup>2</sup>
Poids total ISO 8543	± 3080 g/m <sup>2</sup>
Hauteur de la fibre ISO 1766	± 4,0 mm
Hauteur totale ISO 1765	± 7,0 mm
Épaisseur de la fibre	± 4,0 mm
Épaisseur totale	± 5,5 mm
Largeur de la bordure	25 mm
Confort EN 1307	LC1
Stabilité dimensionnelle ISO 2551	< 1%?
Résistance au glissement EN 13893	DS
Construction de la fibre	Double Fibres
Design	à motif rayé
Couleurs	4
Soutien	PVC (sans phtalates)
Support primaire	fibre non-tissé PET/PA

### RÉSISTANCE CHIMIQUE

Produit chimique testé	Résistance
Détergents	Excellent
Eau salée	Excellent
Gaz sans plomb	Bon
Gazole	Bon
Huile moteur	Bon
Eau de Javel	Bon

CONDITIONS D'ESSAI: 7 jours d'immersion totale

RÉSISTANCE: critères d'évaluation

- **Excellent** = pas d'impact
- **Bon** = léger effet sur le produit, perte de poids <1%
- **Mauvais** = le produit devient impropre à l'utilisation

### Où utiliser ?

	Trafic élevé	Moyen/faible trafic
Ne pas combiner avec le tapis d'extérieur (grattage)	<b>A</b>	<b>B</b>
Combiné avec un tapis extérieur (absorbant)	<b>C</b>	<b>D</b>
Tapis d'extérieur	<b>E</b>	

### Nettoyage

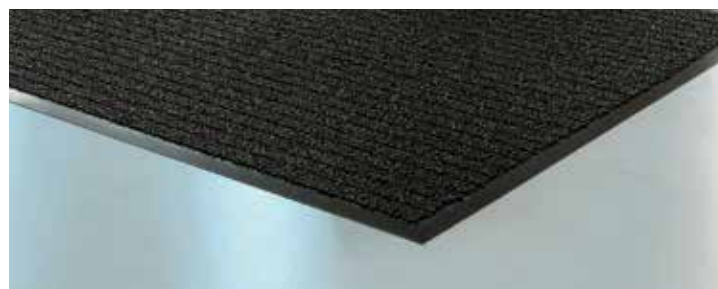
**Nettoyage quotidien.** Nettoyage à l'aspirateur.

Pour de meilleurs résultats, utilisez un aspirateur avec des brosses..

**Nettoyage périodique.** Utilisation d'une brosse mécanique horizontale.

**Détachage fréquent.** L'élimination fréquente des chewing-gums est fortement recommandée.

**Nettoyage périodique en profondeur.** Utilisation de machines d'extraction/injection. Il est recommandé de ne pas dépasser une température maximale de 50°C.



CE A l'exclusion des nattes en vrac  
EN 11041:2004

\*Classification de l'absorption du sable Classe 3 : >=90%, Classification de l'absorption du sable : 80% =< classe 2 < 90%, Classification de l'absorption du sable Classe 1 : =< 80% \*\*Classification optique : 5 indique le niveau le plus élevé, 1 indique le niveau le plus bas \*\*\*Toutes les dimensions de largeur indiquées comprennent un bord en PVC de 2,5 cm des deux côtés. Les longueurs des rouleaux sont données à titre indicatif. La longueur livrée peut être supérieure ou inférieure de 15 %.