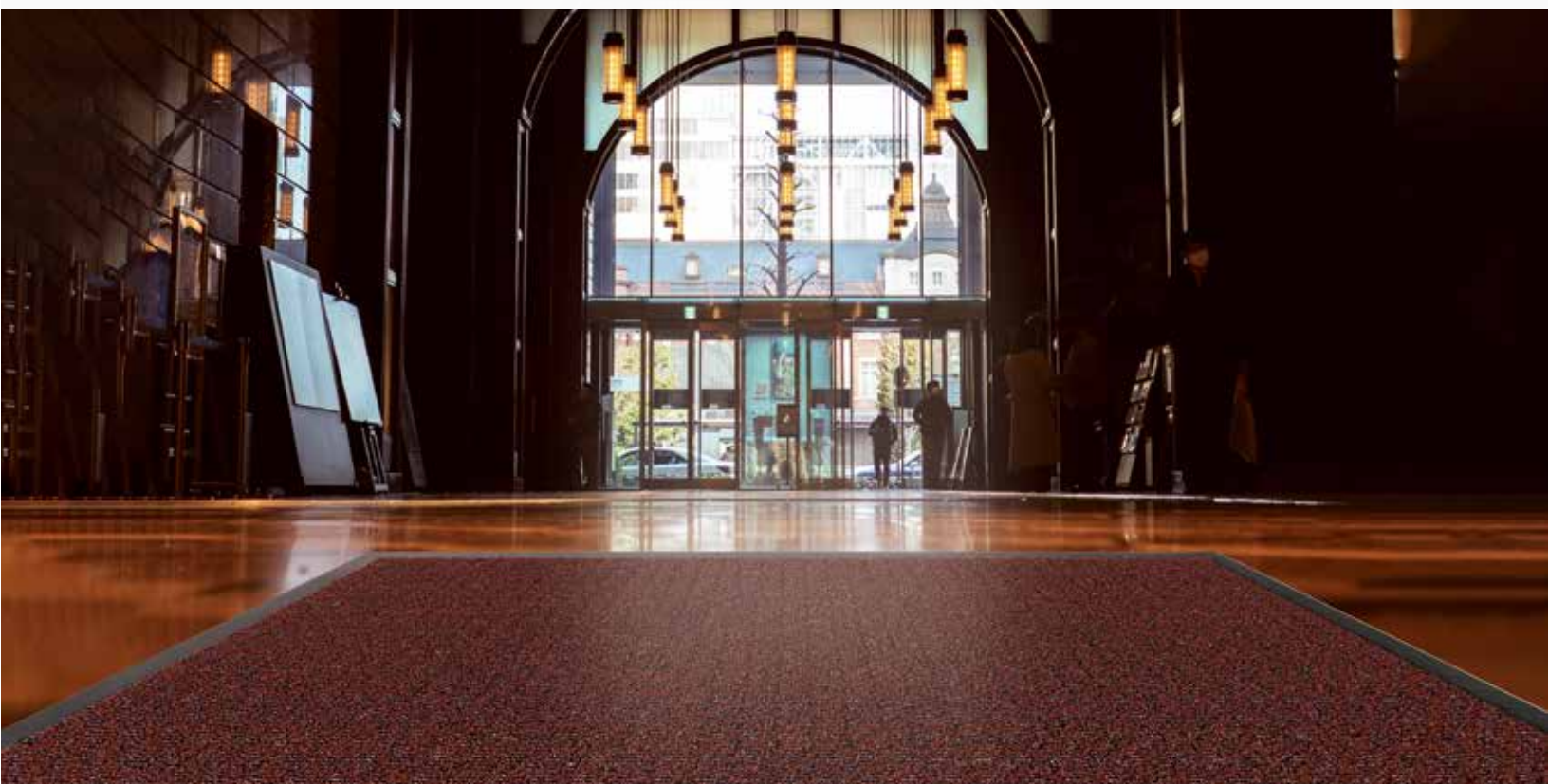


Aqua 65

Twin Fibre™

ECONYL™

Tapis pour entrées à trafic moyen



Type
Raclage

Utilisation
Intérieur

Trafic
Moyen (500 à 1500)

Matrice du tapis
B

Aqua 65 est un tapis d'entrée à **trafic moyen**, doté d'une **grande capacité d'absorption** de l'eau et d'**excellentes caractéristiques** d'élimination des salissures. Il est constitué d'un double tissage de fibres fines en **polypropylène très absorbantes** et bouclées et de **fibres épaisses en polyamide 6**, qui éliminent efficacement les salissures. Les fibres fines et épaisses sont liées à **une base non tissée de polyester et de polyamide 6**. Le support antidérapant d'**Aqua 65**, fabriqué en **PVC durable sans phtalates**, offre d'excellentes propriétés antidérapantes sur différents types de sols. Les bords du support sont conçus pour permettre **un passage sûr**.

Positionnement des produits

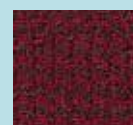
- Trafic moyen : 500 à 1500 passages par jour
- Idéal pour l'intérieur, comme deuxième barrière anti-salissures
- Température : 0 à 60°C

Caractéristiques particulières

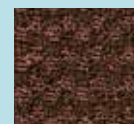
- Structure durable en fibres de polypropyle et de polyamide 6 tissées bouclées
- Base non tissée en polyester/polyamide 6
- Nouveau design à carreaux
- Support en PVC sans phtalates à haute efficacité antidérapante
- Excellentes propriétés d'élimination des salissures et d'absorption de l'eau
- Haut niveau de sécurité pour la circulation des piétons et les passages de chariots



NOIR



ROUGE



MARRON



BLEU

Buff'Hyères

Collectivités

MOBILIERS & AMÉNAGEMENTS URBAIN

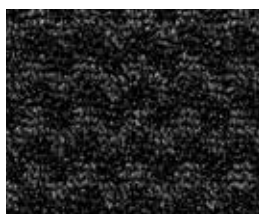
06 32 46 92 74 - MOBILIER@BHC83.FR

Aqua 65

Twin Fibre™

ECONYL™

Tapis pour entrées à trafic moyen



NOIR



MARRON



BLEU



ROUGE

Dimension	NOIR	MARRON	BLEU	ROUGE
60 x 90 cm	Ref. 930101	Ref. 930109	Ref. 930105	Ref. 930107
90 x 150 cm	Ref. 930111	Ref. 930119	Ref. 930115	Ref. 930117
130 x 200 cm	Ref. 930121	Ref. 930129	Ref. 930125	Ref. 930127

*Autres tailles disponibles sur demand

CARACTÉRISTIQUES TECHNIQUES

Matériau textile (fibres)	50% Polyamide, 50% Polypropylène
Inflammabilité Euroclasse EN 13501	Dfl-s1
Dimensions des rouleaux (w*) ***	130 cm / 20 m1, 200 cm / 20 m1
Dimensions des tapis (w*) ***	60*90, 90*150, 130*200 (cm)
Poids de la fibre ISO 8543	± 770 g/m ²
Poids total ISO 8543	± 3.520 g/m ²
Hauteur de la fibre ISO 1766	± 6,5 mm
Hauteur totale ISO 1765	± 9,0 mm
Épaisseur de la fibre	± 5,5 mm
Épaisseur totale	± 7,5 mm
Largeur de la bordure	25 mm
Confort EN 1307	LC1
Stabilité dimensionnelle ISO 2551	< 1%
Résistance au glissement EN 13893	DS
Construction de la fibre	Double Fibres
Design	à carreaux
Couleurs	4
Soutien	PVC (sans phtalates)
Support primaire	fibre non-tissé PET/PA

RÉSISTANCE CHIMIQUE

Produit chimique testé	Résistance
Détergents	Excellent
Eau salée	Excellent
Gaz sans plomb	Bon
Gazole	Bon
Huile moteur	Bon
Eau de Javel	Excellent

CONDITIONS D'ESSAI: 7 jours d'immersion totale

RÉSISTANCE: critères d'évaluation

- **Excellent** = pas d'impact
- **Bon** = léger effet sur le produit, perte de poids <1%
- **Mauvais** = le produit devient impropre à l'utilisation

Où utiliser ?

	Trafic élevé	Moyen/faible trafic
Ne pas combiner avec le tapis d'extérieur (grattage)	A	B
Combiné avec un tapis extérieur (absorbant)	C	D
Tapis d'extérieur	E	

Nettoyage

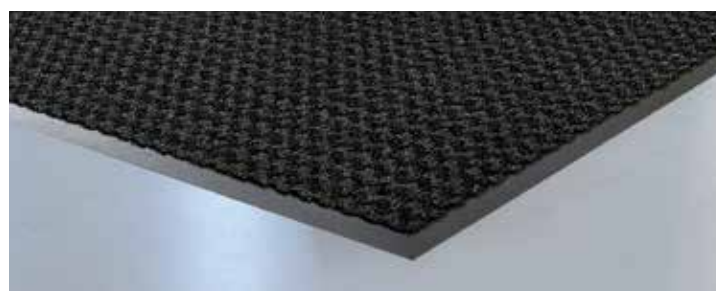
Nettoyage quotidien. Nettoyage à l'aspirateur.

Pour de meilleurs résultats, utilisez un aspirateur avec des brosses..

Nettoyage périodique. Utilisation d'une brosse mécanique horizontale.

Détachage fréquent. L'élimination fréquente des chewing-gums est fortement recommandée.

Nettoyage périodique en profondeur. Utilisation de machines d'extraction/injection. Il est recommandé de ne pas dépasser une température maximale de 50°C.



CE A l'exclusion des nattes en vrac
EN 11041:2004

*Classification de l'absorption du sable Classe 3 : >=90%, Classification de l'absorption du sable : 80% =< classe 2 < 90%, Classification de l'absorption du sable Classe 1 : =< 80% **Classification optique : 5 indique le niveau le plus élevé, 1 indique le niveau le plus bas ***Toutes les dimensions de largeur indiquées comprennent un bord en PVC de 2,5 cm des deux côtés. Les longueurs des rouleaux sont données à titre indicatif. La longueur livrée peut être supérieure ou inférieure de 15 %.

Buff'Hyères
Collectivités

MOBILIERS & AMÉNAGEMENTS URBAIN

06 32 46 92 74 - MOBILIER@BHC83.FR