

### CARACTÉRISTIQUES TECHNIQUES

- > Deux longueurs : 2500 mm ou 5000 mm
- > Profondeur totale : 1600 mm
- > Poteaux carrés : tube acier 80 x 80 mm sur platines
- > Hauteur sous toiture : 2500 mm
- > Toiture : voûte en polycarbonate alvéolaire 6 mm traité anti-UV
- > Cadre de toiture : traverses en tube aluminium 40 x 60 mm et gouttières en profilé aluminium. Arceaux en profilé aluminium cintré
- > Bardage latéral et bardage de fond : verre sécurisé épaisseur 8 mm avec signalétique de sécurité
- > Fixation bardage : système de pincement en Zamak finition brossée
- > Vitrine horaire : 750 x 550 mm (4 A4), ép. 30 mm en aluminium anodisé. Porte battante remplaçable et réversible. Vitrage plexichocs, ép. 4 mm. Serrure de sécurité 2 clés. Joint d'étanchéité élastomère. Fond tôle galvanisée, laqué blanc. Fixation fournie

### Information et publicité

- > Caisson lumineux double face
  - Cadre aluminium ép. 150 mm
  - Solidaire de la station
  - Dimensions d'affichage : h 1710 x 1160 mm
  - Changement rapide des affiches à hauteur d'homme
  - Remplacement aisé du vitrage en cas de casse
- > Vitrine "2000" double face
  - Cadre aluminium ép. 75 mm
  - Solidaire de la station, fixée sur poteau par pattes de fixation
  - Porte levante en verre sécurisé 4 mm assistée par vérins
  - Dimensions d'affichage : h 1750 x 1200 mm
  - Éclairage en option, nous consulter

### RECOMMANDATIONS DE POSE

- > Pose sur platine
- > Notice de montage fournie
- > **Attention** : ne pas installer de banc ou d'assis-debout à proximité du caisson lumineux ou de la vitrine "2000" afin de ne pas en bloquer l'ouverture

### OPTIONS

- > Plaque d'arrêt (sérigraphie non fournie) - Réf. 529412
- > Coupe-vent de toiture (la paire) - Réf. 529054
- > Assis-debout - Réf. 209147
- > Éclairage LED par alimentation électrique 220V. Le raccordement électrique doit être assuré par un professionnel, disjoncteur non fourni - Réf. 509041

### FINITION PEINTURE

- > Peint sur galva selon nos coloris



RAL 3020



RAL 3004



RAL 5010



RAL 6005



RAL 8017



RAL 7044



RAL 9010



RAL 9005



Gris PROCITY® Aspect Corten

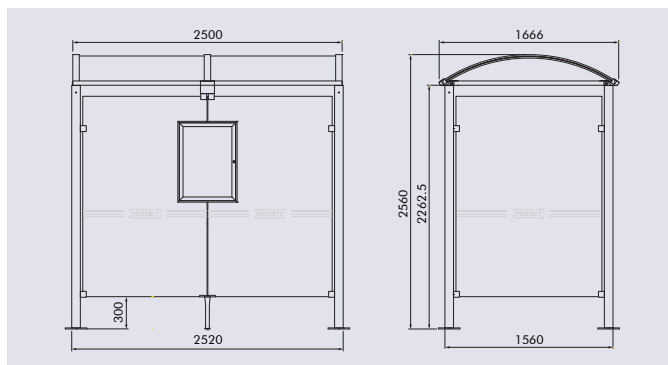


Réf. 529319 + 209160



Réf. 529308 + 529412

### SCHÉMA



Réf. 529412



Réf. 529054



Réf. 209147



# STATIONS BUS

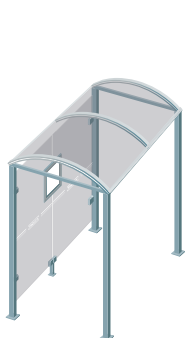
## STATION BUS VOÛTE

CE EN 1090\*

\*Sauf les stations bus avec caisson lumineux

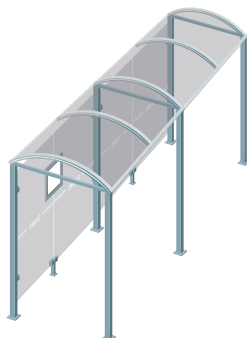
### RÉFÉRENCES

> Tous nos modèles sont livrés avec bardage de fond et vitrine horaire



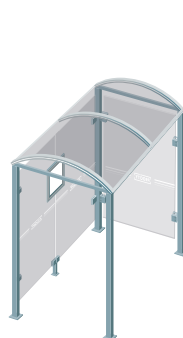
Long. 2500 mm  
**sans bardage latéral**

529208



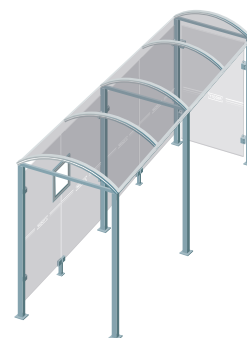
Long. 5000 mm  
**sans bardage latéral**

529209



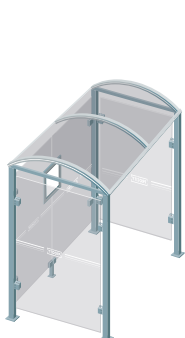
Long. 2500 mm  
**avec un bardage latéral**

529308



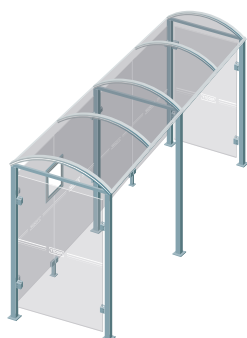
Long. 5000 mm  
**avec un bardage latéral**

529309



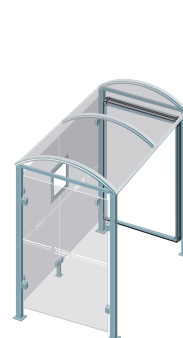
Long. 2500 mm  
**avec deux bardages latéraux**

529318



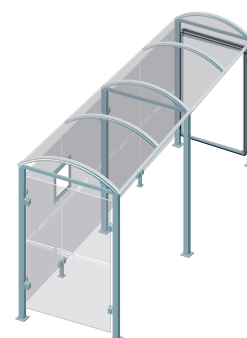
Long. 5000 mm  
**avec deux bardages latéraux**

529319



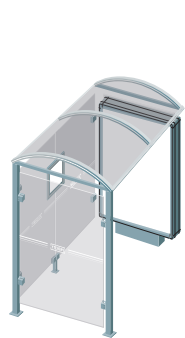
Long. 2500 mm  
**avec une vitrine "2000" et un bardage latéral**

529338



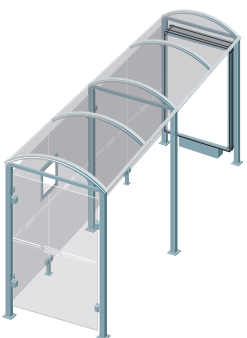
Long. 5000 mm  
**avec une vitrine "2000" et un bardage latéral**

529339



Long. 2500 mm  
**avec un caisson lumineux et un bardage latéral**

529358



Long. 5000 mm  
**avec un caisson lumineux et un bardage latéral**

529359



Réf. 529338 + 209160



**ATTESTATION**

Prunay-Cassereau, le 22 juillet 2019

**Attestation de résistance des stations bus VENISE**

SPL atteste que les Stations bus VENISE supportent

- une hauteur de neige de 0.25m (neige compacte et humide à 400Kg/m<sup>3</sup>) soit une charge de 100Kg/m<sup>2</sup>
- un vent de 209km/h.

A handwritten signature in black ink, appearing to read 'Lélian ALEMPS', with a long horizontal stroke extending to the left.

**Lélian ALEMPS**  
*Directeur Industriel SPL*