



Pays d'origine : France

Garantie : 5 ANS

Avantages :

- Robuste avec des traverses sous la toiture
- Écoulement des eaux aisé avec son toit en voûte et ses gouttières
- Lumineux grâce à ses habillages à fond transparent
- Plusieurs déclinaisons : de l'abri simple à l'abri semi-fermé
- Usages variés : espace fumeur, attente, passage de bâtiment, parking à vélos...

Dimensions sans emballage

Poids : 415,00 kg
Dim. (L*I*H) : 2960x2445x2310 mm

Dimensions avec emballage

Poids : 417,00 kg
Dim. (L*I*H) : 3000x1000x850 mm

Palettisation

Quantité 1
Hauteur en (mm) 1000
Nb produits/couche 1
Nb couches/palette 1
Format palette (mm) 3000x1000
Poids (en kg) 432

Nos abris OZ se veulent modulables et pratiques afin de participer au bien être des concitoyens. Contribuez à une ville plus accueillante et multifonctionnelle avec un équipement de protection de qualité. Ces abris constituent un espace de protection contre les intempéries.

Univers : ABRIS

Famille : ABRIS

Couleur 1 : ANTHRACITE MAT RAL 7016

Gencod : 3701427601371

Nomenclature douanière : 94032080

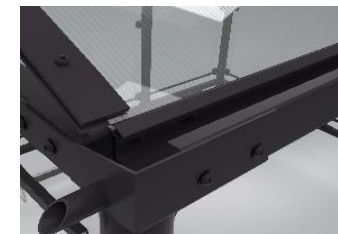
Composants :

- Acier galvanisé et poudré anti-uv
- Toit et habillage en polycarbonate alvéolaire ép.6 mm

Personnalisable nous consulter

Fixation : A Cheviller

Montage : Produit livré non monté





Pays d'origine : France

Garantie : 5 ANS

Avantages :

- Robuste avec des traverses sous la toiture
- Écoulement des eaux aisé avec son toit en voûte et ses gouttières
- Lumineux grâce à ses habillages à fond transparent
- Plusieurs déclinaisons : de l'abri simple à l'abri semi-fermé
- Usages variés : espace fumeur, attente, passage de bâtiment, parking à vélos...

Dimensions sans emballage

Poids : 295,00 kg
Dim. (L*I*H) : 2960x2445x2310 mm

Dimensions avec emballage

Poids : 297,00 kg
Dim. (L*I*H) : 3000x1000x800 mm

Palettisation

Quantité 1
Hauteur en (mm) 950
Nb produits/couche 1
Nb couches/palette 1
Format palette (mm) 3000x1000
Poids (en kg) 312

Nos abris OZ se veulent modulables et pratiques afin de participer au bien être des concitoyens. Contribuez à une ville plus accueillante et multifonctionnelle avec un équipement de protection de qualité. Ces abris constituent un espace de protection contre les intempéries.

Univers : ABRIS

Famille : ABRIS

Couleur 1 : ANTHRACITE MAT RAL 7016

Gencod : 3701427601388

Nomenclature douanière : 94032080

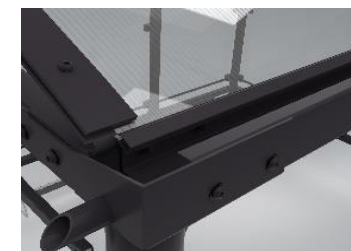
Composants :

- Acier galvanisé et poudré anti-uv
- Toit et habillage en polycarbonate alvéolaire ép.6 mm

Personnalisable nous consulter

Fixation : A Cheviller

Montage : Produit livré non monté





Pays d'origine : France

Garantie : 5 ANS

Avantages :

- Robuste avec des traverses sous la toiture
- Écoulement des eaux aisé avec son toit en voûte et ses gouttières
- Lumineux grâce à ses habillages à fond transparent
- Plusieurs déclinaisons : de l'abri simple à l'abri semi-fermé
- Usages variés : espace fumeur, attente, passage de bâtiment, parking à vélos...

Dimensions sans emballage

Poids : 205,00 kg
Dim. (L*I*H) : 2960x2445x2310 mm

Dimensions avec emballage

Poids : 207,00 kg
Dim. (L*I*H) : 3000x1000x750 mm

Palettisation

Quantité 1
Hauteur en (mm) 900
Nb produits/couche 1
Nb couches/palette 1
Format palette (mm) 3000x1000
Poids (en kg) 222

Nos abris OZ se veulent modulables et pratiques afin de participer au bien être des concitoyens. Contribuez à une ville plus accueillante et multifonctionnelle avec un équipement de protection de qualité. Ces abris constituent un espace de protection contre les intempéries.

Univers : ABRIS

Famille : ABRIS

Couleur 1 : ANTHRACITE MAT RAL 7016

Gencod : 3701427601364

Nomenclature douanière : 94032080

Composants :

- Acier galvanisé et peint anti-uv
- Toit et habillage en polycarbonate alvéolaire ép.6 mm

Personnalisable nous consulter

Fixation : A Cheviller

Montage : Produit livré non monté





Pays d'origine : France

Garantie : 5 ANS

Avantages :

- Robuste avec des traverses sous la toiture
- Écoulement des eaux aisé avec son toit en voûte et ses gouttières
- Lumineux grâce à ses habillages à fond transparent
- Plusieurs déclinaisons : de l'abri simple à l'abri semi-fermé
- Usages variés : espace fumeur, attente, passage de bâtiment, parking à vélos...

Dimensions sans emballage

Poids : 495,00 kg
Dim. (L*I*H) : 5700x2445x2310 mm

Dimensions avec emballage

Poids : 497,00 kg
Dim. (L*I*H) : 5740x1000x1200 mm

Palettisation

Quantité 1
Hauteur en (mm) 1350
Nb produits/couche 1
Nb couches/palette 1
Format palette (mm) 3000x1000
Poids (en kg) 512

Nos abris OZ se veulent modulables et pratiques afin de participer au bien être des concitoyens. Contribuez à une ville plus accueillante et multifonctionnelle avec un équipement de protection de qualité. Ces abris constituent un espace de protection contre les intempéries.

Univers : ABRIS

Famille : ABRIS

Couleur 1 : ANTHRACITE MAT RAL 7016

Gencod : 3701427601357

Nomenclature douanière : 94032080

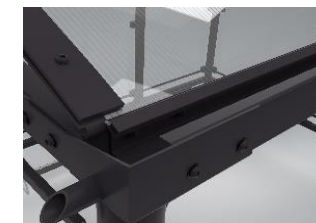
Composants :

- Acier galvanisé et peint anti-uv
- Toit et habillage en polycarbonate alvéolaire ép.6 mm

Personnalisable nous consulter

Fixation : A Cheviller

Montage : Produit livré non monté



Nos abris OZ se veulent modulables et pratiques afin de participer au bien être des concitoyens. Contribuez à une ville plus accueillante et multifonctionnelle avec un équipement de protection de qualité. Ces abris constituent un espace de protection contre les intempéries.

Univers : MOBILITÉ

Famille : ACCESSOIRES

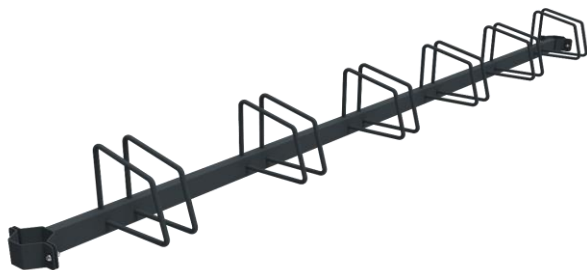
Couleur 1 : ANTHRACITE MAT RAL 7016

Gencod : 3701427601432

Nomenclature douanière : 94032080

Composants :

- Acier galvanisé et peint anti-uv



Pays d'origine : France

Produit Recyclable
Garantie : 2 ANS

Avantages :

- Support qui s'adapte aux abris OZ
- Capacité de 6 places avec écart entre les arceaux de 55 mm
- Robuste avec des matériaux recyclables (tout métal)

Personnalisable nous consulter

Fixation : A VISSER

Montage : Produit livré monté



Dimensions sans emballage

Poids : 18,00 kg
Dim. (L*I*H) : 2721x284x226 mm

Dimensions avec emballage

Poids : 20,00 kg
Dim. (L*I*H) : 2761x324x266 mm

Palettisation

Quantité : 2
Hauteur en (mm) : 416
Nb produits/couche : 2
Nb couches/palette : 1
Format palette (mm) : 2800x800
Poids (en kg) : 55

